

Impressora de Produção em PB

# RICOH Pro 8100EX/8100s/ 8110s/8120s

Impressora  Copiadora  Fax  Scanner

**RICOH**  
imagine. change.



Pro 8100EX

95 ppm  
monocromática

Pro 8100s

95 ppm  
monocromática

Pro 8110s

110 ppm  
monocromática

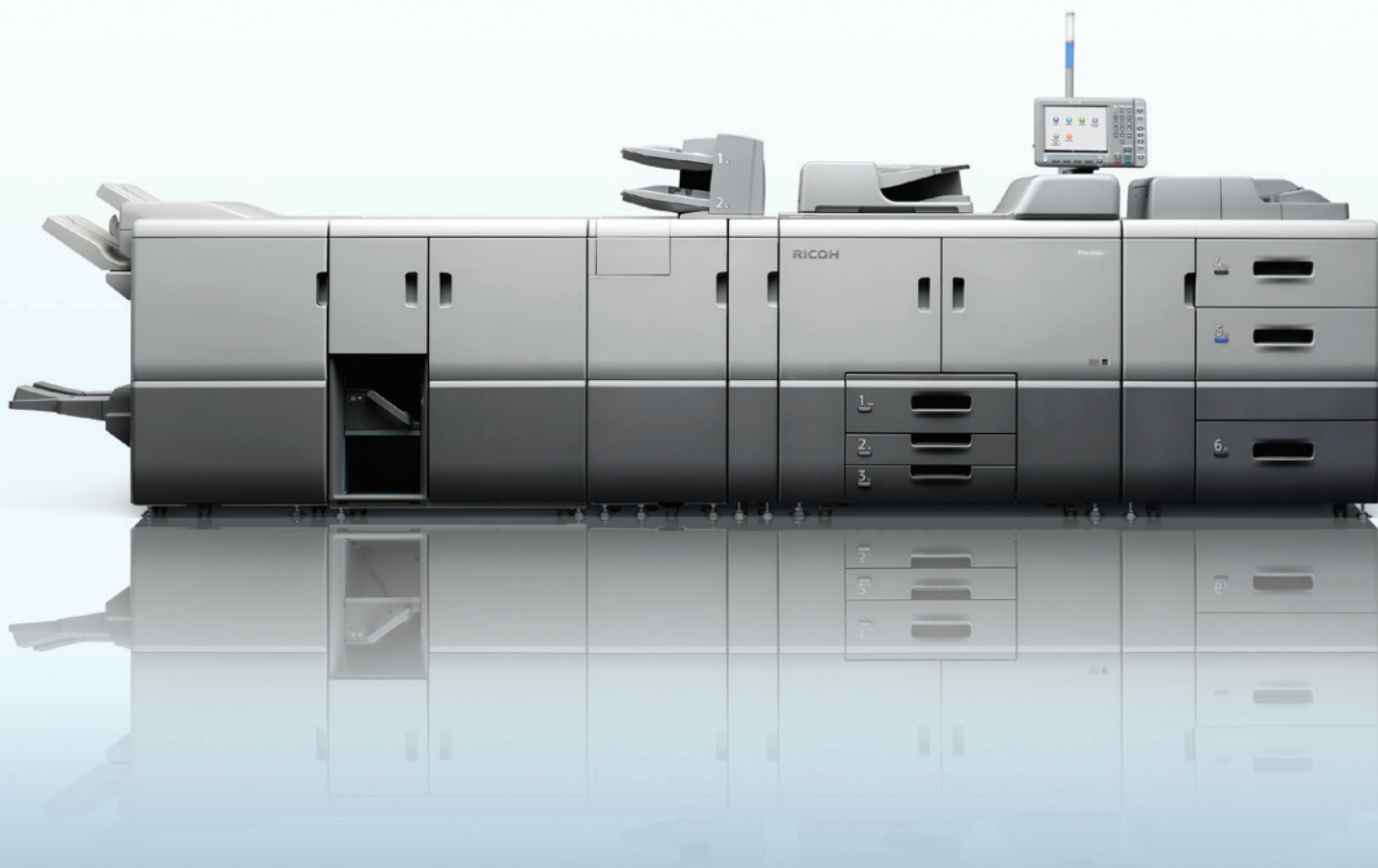
Pro 8120s

135 ppm  
monocromática

## Fluxo de produção de baixo custo e alto impacto

O MFP de produção em preto e branco Série Pro 8100 da RICOH® oferece uma combinação de poder e versatilidade, para entregar produção de alta qualidade, que impressiona tanto os operadores do equipamento quanto os clientes. Beneficie-se dos controles fáceis de usar e da avançada tecnologia de impressão, para executar grande quantidade de tarefas comerciais e da empresa, com incrível precisão e em menor tempo. Projetado para imprimir com rapidez em diversas mídias, ele adiciona capacidade a seu fluxo de trabalho e pode contribuir para seus resultados financeiros. Selecione-o como o equipamento principal em ambientes de impressão classe-produção, ou integre-o a uma extensa estratégia de Serviços de Gestão de Documentos (MDS).

- Produza até 135 páginas em preto e branco por minuto.
- Crie atraentes imagens com até 1200 x 4800 dpi de resolução.
- Suporta grande diversidade de mídias, até 383,5 x 566 mm
- Distribua documentos sem custo, com avançados recursos de digitalização
- Acesse até 8.850 folhas — uma incrível capacidade de papel.
- Conclua mais trabalhos integradamente, para maior produtividade.



## Transforme mais trabalhos em oportunidades de lucro

Tecnologia inovadora melhora a produtividade do trabalho, a qualidade e a eficiência

### Crie com clareza

Beneficie-se da resolução de 1200 x 4800 para produzir relatórios, livretos, boletins etc., com imagens e textos nítidos. A Série Pro 8100 da Ricoh usa um novo toner granular, com partículas menores e mais uniformes, para criar formas mais nítidas e meios tons mais suaves. Sua inovadora tecnologia de laser VCSEL (Vertical Cavity Surface Emitting Laser) produz imagens com resolução de 1200 x 4800 dpi, para um registro preciso entre frente e verso. Além disso, ele mantém excepcional alinhamento em cada página, para livretos, cartões de visita e documentos em frente e verso.



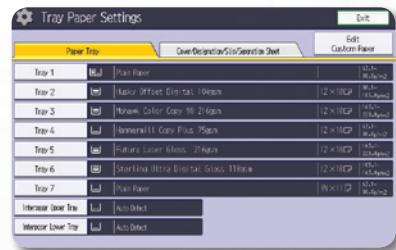
### Amplie as tiragens de impressão

Acompanhe o ritmo das demandas mais agressivas de produção. A Série Pro 8100 da Ricoh é projetada para inserir grande quantidade de recursos em pequenos ambientes de produção. Ele imprime até 135 páginas por minuto, para uma produtividade incrível, com tiragens em regime de pico de até três milhões de impressões por mês. Controles inteligentes mantêm temperaturas ideais, o que amplia os ciclos de regimes de pico e a vida útil das peças. As guias de papel são projetadas para reduzir a eletricidade estática e otimizar a operação dos sensores de papel, para o máximo tempo sem paralisações.



### Manuseie mais tipos de mídias

A Grande capacidade de papel é reforçada pela diversidade de mídias manuseadas, que permite aos usuários imprimir em formato até 330 x 488 mm. Imprima cartões de visita em papéis de até 300 g/m<sup>2</sup> para produção padrão, e até 256 g/m<sup>2</sup> para duplex. A Série Pro 8100 da Ricoh acomoda automaticamente papéis texturados, com revestimento espesso e outros tipos especiais — incluindo envelopes. Um robusto recurso de Biblioteca de Papel apresenta configurações de papel pré-definidas e totalmente personalizáveis. Esta biblioteca inclui também mais de 60 atributos de impressão usados com frequência, para garantir confiabilidade e produtividade.



### Opere com facilidade

A Série Pro 8100 da Ricoh inclui diversos recursos exclusivos, projetados especificamente para simplificar as tarefas de produção. O grande painel de operação oferece vistas em miniatura, pré-visualizações e versáteis controles de edição. Ele é elevado, para dar aos usuários acesso imediato, mantendo-os, ao mesmo tempo, em uma posição de trabalho confortável. Uma lâmpada de Alerta para o Operador estende-se acima do MFP, permitindo que os usuários possam ser avisados rapidamente — mesmo do outro lado da sala — que o equipamento requer atenção para reposição de suprimentos e outras necessidades de serviço. Um indicador luminoso de Bandeja Ativa em cada bandeja de papel sinaliza qual a que está em uso, de forma que o reabastecimento possa ser feito sem interrupção das tiragens de impressão.



# Plenos recursos para controle total da impressão de produção

- 1 Inersor de Capas CI5030 (Opcional):** Alimente folhas pré-impressas por uma ou duas bandejas, para capas dianteiras e traseiras.
- 2 Unidade de Grampeamento para 3.000 folhas SR5050 (Opcional):** Escolha o grampeamento de 100 folhas, com a capacidade de produzir documentos de até 330 x 488 mm. Adicione a Unidade de Furador opcional para ainda mais flexibilidade.
- 3 Unidade de Livreto SR5060 de 2.000 Folhas (Opcional):** Produza livretos com grampeamento simples e na dobra, de forma econômica, com a Unidade de Livretos Integrada. Disponível também com uma Unidade de Guilhotina e uma Unidade de Furador opcionais.
- 4 Unidade Multidobra FD5020 (Opcional):** Faça dobras em Z, ao meio, envelopantes etc., para criar documentos com grande variedade de acabamentos.
- 5 Unidade de Alisamento DU5030 (Opcional):** Permita um empilhamento mais preciso e maior produtividade, reduzindo o risco de enrolar o papel.
- 6 Alimentador Automático de Originais de 220 folhas:** Copie e digitalize trabalhos com maior eficiência, com digitalização duplex em cores de passada única — a até 220 ipm (no modo duplex). Um sensor embutido impede ainda de pular páginas por causa da alimentação dupla.
- 7 Bandeja de Alimentação Manual Múltipla BY5010 (Opcional):** Alimenta até 550 folhas de papel de tios e tamanhos especiais, para maior capacidade e mais tipos de papel.
- 8 Painel de Operação em Cores SVGA e 10,4":** Navegue de um trabalho para outro facilmente com controle na ponta dos dedos via tela de toque intuitiva, montada em um suporte.
- 9 Luz de Chamada do Operador:** Alerta visualmente os operadores sobre mudanças no estado do equipamento, para atenção imediata.
- 10 Tecnologia VCSEL e Granular de Toner:** O Laser Emissor em Superfície de Cavidade Vertical (Vertical Cavity Surface Emitting Laser – VCSEL) e o toner de alta qualidade proporcionam cores mais vivas e gradações mais suaves, para melhor reprodução de texto, linhas finas, gráficos e fotos.
- 11 Unidade de Disco Rígido de 500GB:** Garanta a segurança dos documentos com a Unidade de Segurança por Sobregravação de Dados (DOSS), criptografia de dados, Locked Print etc.
- 12 Suporte para Mídia Espessa e de Tamanho Grande:** Aceita papéis com até 330 x 488 mm de tamanho e mídia espessa (até 300 g/m<sup>2</sup> pela LCT RT5080), proporcionando mais opções para produção in-house.
- 13 Bandejas de Papel:** As entradas de papel padrão incluem a Bandeja de Papel Conjugada 2 x 1.100 folhas e duas Bandejas de Papel de 550 folhas, para uma capacidade total de papel de 3.300 folhas. Com fontes de papel adicionais, este equipamento pode suportar até 8.850 folhas.
- 14 Bandejas de Alta Capacidade RT5080 e RT5070 (Opcionais):** Para máxima versatilidade, selecione a LCT RT5080 de 4.400 folhas, para alimentar confiavelmente até papéis de capa (300 g/m<sup>2</sup>) e folhas de até 330 x 488 mm. Ou, escolha a RT5070 de 5.000 folhas, para manusear papéis até formato Carta, com até 216 g/m<sup>2</sup>.



Série Pro 8100 da Ricoh

- 15 Indicadores de Bandeja Ativa:** A luz indicadora mostra a bandeja que está em uso, permitindo que os operadores reabasteçam outras fontes de papel enquanto o equipamento está em funcionamento.
- 16 Encadernador de Anéis (Ring Binder) RB5020 (Opcional):** Integrado ao fluxo automaticamente e sem intervenção manual, alceia, fura, insere e fecha os anéis para até 100 documentos.
- 17 SK5030\*:** Permite trabalhos mais longos sem atendimento, com capacidade de empilhamento de 5.000 folhas. O empilhador também inclui um Carro com Rodízios para mover rapidamente grandes volumes de produção para encadernação em separado ou embalagem e expedição. Para segurança adicional, a porta do empilhador pode ser trancada ao imprimir documentos confidenciais.  
\*Disponível em 2014
- Encadernação Térmica (Perfect Binder) GB5010 (Opcional):** Encaderna com cola quente livretos de até 200 folhas, incluindo capas de até 300 g/m<sup>2</sup>, juntamente com a guilhotina de três bordas, para documentos com aspecto verdadeiramente profissionais.
- GBC StreamPunch-Pro EX (Opcional):** Crie livros com encadernação profissional, com a furação incorporada, em diversos formatos.
- Unidade de Livreto Plockmatic BK5030 (Opcional):** Faz um livreto de até 30 páginas, aparando as três bordas e com dobra quadrada, pelos opcionais.

- Ampla Compatibilidade:** Integre rapidamente estes equipamentos com compatibilidade embutida para os ambientes PC e Mac em redes Locais ou sem fio.
- Suporte Versátil à Controladora:** A controladora de impressão embutida padrão ajuda a atender suas exclusivas necessidades de impressão e fluxo de trabalho com maior eficiência. A controladora embutida suporta PCL5e/6 como PDL padrão. O Adobe PostScript 3 genuíno e o IPDS genuíno opcionais estão disponíveis para integrarem-se perfeitamente em quase todos ambientes com confiabilidade excepcional e recursos de recuperação de páginas.
- Controladora Fiery® EB-32 (Opcional):** Uma nova Controladora Fiery® EB-32 oferece fluxos de trabalho automatizados de ponta a ponta para a gestão de impressão avançada, a fim de simplificar e agilizar a impressão de produção. Esta interface digital de processamento baseada na popular tecnologia de Servidor Fiery da EFI suporta uma ampla variedade de recursos incluindo Reordenação Avançada de Trabalhos, Inserções de Abas etc. Além disso, o recurso Catálogo de Papel da controladora também se integra automaticamente com a função Biblioteca de Papel da Série Pro 8100 da Ricoh, para sincronizar instantaneamente as configurações de papel personalizadas de um trabalho de impressão.





# Produção em ritmo acelerado para cargas de trabalho de alta demanda

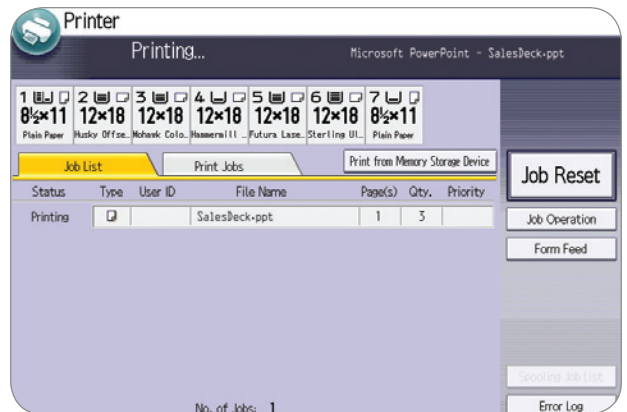
## Produtividade e eficiência incomparáveis

Transforme a produtividade em potencial de lucros. A Série Pro 8100 da Ricoh simplifica e agiliza as tarefas de manutenção, para manter o fluxo de trabalho em atividade. Usuários treinados podem substituir componentes e suprimentos chaves — inclusive cilindro, rolos, unidades de fusão etc. — em apenas alguns minutos, sem ajuda de um técnico. De fato, com o mecanismo de garrafa de toner dupla, as garrafas de toner vazias podem ser repostas sem qualquer interrupção na produção.



## Produção confiável sob controle

A Série Pro 8100 da Ricoh entrega qualidade de imagem consistente, com uma confiabilidade ímpar. Ela possui um mecanismo de transferência indireta de imagem, para minimizar as marcas de arranhões, o espalhamento do toner e o texto tremulado devido a vibrações, para produzir economicamente produção em qualidade quase off-set. A unidade de fusão sem óleo transfere imagens perfeitamente dos materiais mais finos aos mais espessos, sem problemas de listras. Este MFP de alto desempenho possui também um alimentador de originais de passa-da única, que permite ao usuário digitalizar os dois lados de um documento formato Carta a 220 imagens por minuto.



## Acabamento automatizado, de ponta a ponta

Traga mais trabalhos para fazer dentro de casa. A Série Pro 8100 da Ricoh oferece grande quantidade de opcionais de acabamento integrado para gerenciar documentos de nível profissional, da entrada à saída, com menos mão de obra. Uma interface de acabamento reprojeta reduz drasticamente o tempo entre as rodagens de trabalhos. Ela produz de forma totalmente automática grampeamento, furação, grampeamento na dobra, inserção de capas, alisamento e conclusões mais rápidas. O encadernador de anéis causa ótima impressão e aceita papéis de tamanho grande e materiais mais espessos. A unidade de livretos possui um modo de saída ilimitada, para produção virtualmente sem parar. Além disso o equipamento oferece dobras multipágina, para mala direta e outras produções.



# Gerencie trabalhos com facilidade e proteja-os com controles avançados

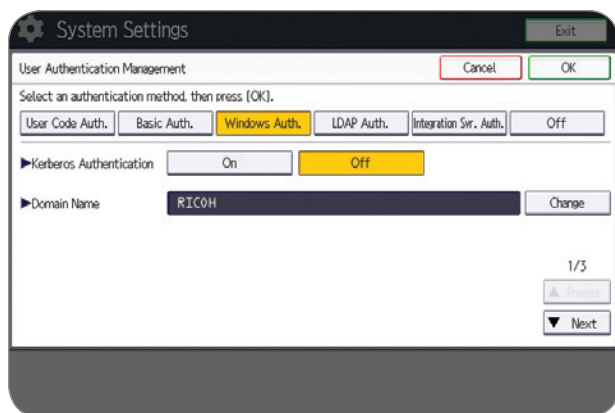
## Versatilidade que pode ser vista—e compartilhada

Reduza os custos operacionais gerenciando uma quantidade maior de tarefas de documentos, usando um único e versátil equipamento. Este poderoso MFP inclui digitalizar-para-email, pasta, URL, PDF etc., para que os documentos possam ser distribuídos instantaneamente, para comunicações mais rápidas e econômicas. Procure em PDFs por palavras-chaves, com o OCR embutido opcional. Além disso, o MFP permite aos usuários em trânsito imprimir arquivos de, ou digitalizar para, USB ou cartões SD, para conveniente impressão de/para mídia.



## Proteja os documentos e o parque instalado

A Série Pro 8100 da Ricoh inclui uma série de recursos que simplificam as tarefas de segurança e gestão de equipamentos. Os administradores podem se beneficiar do @Remote para coletar dados de medidores, receber automaticamente alertas de toner e serviços e gerar relatórios críticos. Controles de autenticação de usuário garantem que somente proprietários autorizados possam ter acesso a trabalhos de impressão com informações confidenciais. A tecnologia Secure Socket Layer (SSL) protege os dados contra interceptação, análise e adulteração. O Sistema de Segurança por Sobregravação de Dados (DataOverwriteSecurity System — DOSS) sobregrava automaticamente os arquivos no HD, para torná-los ilegíveis. A criptografia do HD adiciona mais uma camada de proteção contra hackers.



## Consumo de energia reduzido

Além da classificação do equipamento pela ENERGY STAR™\*, a digitalização duplex de passada única economiza etapas e recursos, para maximizar a eficiência. E para as empresas que estão avaliando produtos que produzem soluções ecológicas, a Série Pro 8100 da Ricoh se qualifica no nível Ouro na “Ferramenta de Avaliação Ambiental de Produtos Eletrônicos” — EPEAT® (Electronic Product Environmental Assessment Tool) — de equipamentos de imagem. O EPEAT é um abrangente programa de compras baseado nas Normas Internacionais IEEE 1680. Ele inclui uma classificação de produtos e programas ambientais por diversos critérios ambientais, para ajudar a identificar equipamentos de imagem e outros dispositivos eletrônicos mais ecológicos. O programa inclui critérios para eficiência energética de equipamentos, embalagens e suprimentos, redução/eliminação de substâncias danosas ao meio ambiente e outros importantes atributos ambientais. Para mais informações veja <http://www.ricoh-usa.com/epeat>.



\*O modelo RICOH Pro 8100EX não é qualificado pela ENERGY STAR nem EPEAT.

