

Multifuncional Color MC160

OKI
PRINTING SOLUTIONS



Variados recursos e versatilidade em
Cores, perfeito para o seu negócio.

MC 160





O multifuncional color MC160 da OKI Printing Solutions possui recursos perfeitos para o seu escritório, com velocidade e cores precisas.

Destaques do multifuncional MC160:

w Solução profissional – versátil, confiável e simples de operar

w Impressora, copiadora, scanner e fax em um único equipamento

w Os recursos que aumentam a produtividade incluem:

w Impressão e cópia rápidas em preto e branco: até 20 ppm (até 5 ppm em cores)¹

w Alto ciclo de trabalho para maior confiabilidade: 35.000 páginas por mês

w Alta capacidade de papel: até 700 folhas²

w Alta capacidade de toner: até 2.500 páginas para o cartucho preto e até 1.500 nos coloridos³

w Flexibilidade de mídia excepcional: aceita papéis de até 209 g/m²⁴

w Fax com funcionalidade Dual access⁵

w Digitaliza para pen drive via porta USB frontal

w Alimentador automático de documentos (ADF) para até 35 folhas

w Design compacto, ideal para empresas que valorizam cada espaço

w Garantia limitada de 1 ano balcão.

Traga toda a funcionalidade do MC160 para seu dia a dia e aumente a sua produtividade – O acessível e versátil MC160 da OKI Printing Solutions combina impressão colorida e monocromática, cópia, fax Super G3 e digitalização para rede e e-mail.

O MC160 também oferece ampla gama de recursos que aumentam sua produtividade, o que o torna um destaque em sua categoria.

Aumente sua produtividade de várias maneiras – Com o MC160, você pode ter até 20 impressões ou cópias nítidas por minuto, em preto e branco, e até 5 ppm em cores com qualidade profissional quando desejar. O ciclo de 35.000 páginas significa que ela produzirá esse número de páginas de modo confiável.

Para menor intervenção do usuário, o MC160 possui capacidade máxima de papel de até 700 folhas² e possui cartucho de toner para 2.500 impressões mono e coloridas para até 1.500³. Desenvolvida para trabalhar com papéis de até 209 gr/m² sem atolamentos⁴. E possui um opcional de impressão duplex (2 lados) o que ajuda a economizar tempo e papel.

Digitalize e salve diretamente em um pen drive – O MC160 foi projetado para permitir que você faça mais em menos tempo. Você tem um documento que precisa ser digitalizado rapidamente e transportado como arquivo digital? Simplesmente insira um pen drive na entrada USB, localizada convenientemente na frente do MC160 e coloque seu documento sobre o vidro ou no alimentador automático de documentos (ADF) de 35 folhas. Digitalize para PDF monocromático ou colorido, salve no pen drive e pronto, tudo em questão de segundos.

Paralelamente, a funcionalidade padrão Dual Access do fax do MC160 permite digitalizar faxes na memória enquanto o equipamento está ocupado enviando ou recebendo faxes.

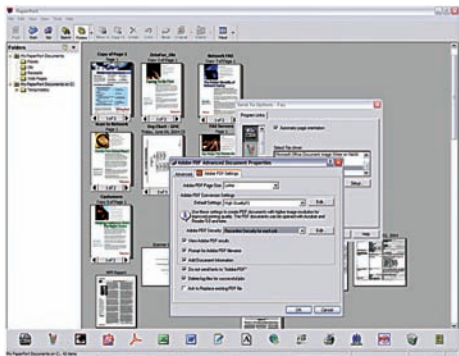


A Função Dual Access permite tarefas adicionais do fax ao enviar/receber⁵.

Recursos que permitem a você gerenciar melhor seus documentos impressos, seu tempo, e consequentemente seus resultados.

O gerenciamento de documentos é rápido e fácil

– Entre os utilitários que são padrão no MC160 está o PaperPort® da Nuance®. Esse premiado aplicativo para gerenciamento de digitalização e de documentos transforma papel em conteúdo digital. Com sua interface intuitiva baseada em imagens, o PaperPort permite que qualquer documento seja digitalizado, salvo em formato PDF e rapidamente disponibilizado para arquivamento ou compartilhamento.



O PaperPort® é um premiado aplicativo para gerenciamento de digitalização e de documentos que transforma papel em conteúdo digital.



Digitalize para pen drive pela conveniente entrada frontal. Conecte, digitalize, desconecte e pronto.

Melhore seus resultados – O MC160 oferece operação eficaz em termos de custo, assim como retorno excepcional sobre seu investimento. Sua excelente confiabilidade e consumíveis de longa duração, ajudam a controlar os custos da operação e a melhorar sua produtividade:

- Armazene poucos suprimentos de reposição
- Reduza as intervenções do usuário

E mais, o design compacto do MC160 foi projetado para facilitar as trocas dos itens de consumo de modo eficaz, rápido e ordenado.

Multifuncional MC160 - Destaques:

Painel do operador de fácil uso, com display LCD e teclado alfanumérico

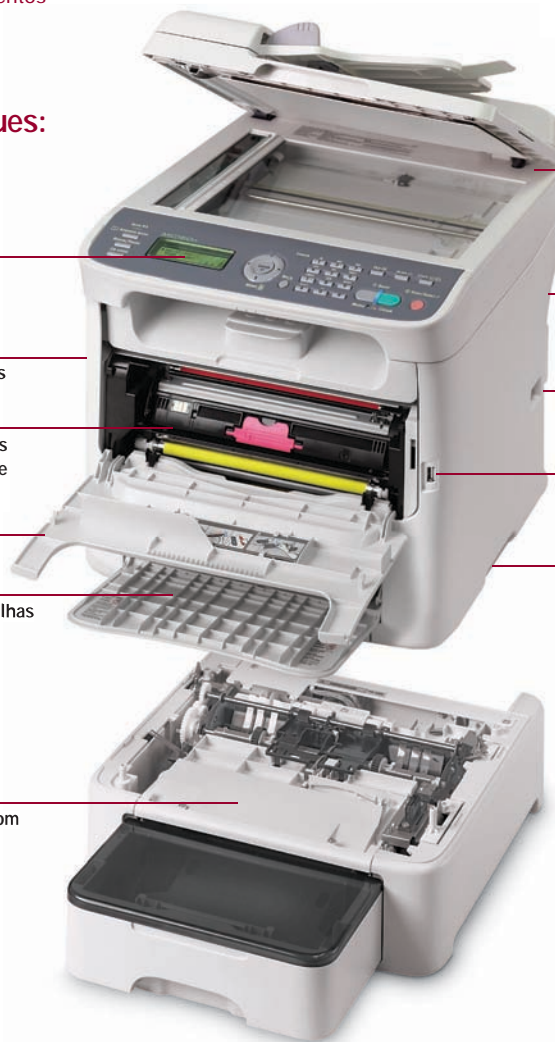
Funcionalidade de Fax com Dual Access

Suprimentos de reposição - Cartuchos toner CMY para até 1.500 páginas e cartucho K para até 2.500 páginas

128 MB de memória RAM

Capacidade de papel padrão de 200 folhas

Segunda bandeja de papel Opcional com capacidade para 500 folhas



Entrada de documentos originais pelo alimentador automático de documentos de 35 folhas (ADF) ou diretamente na área de digitalização

Resolução de digitalização de 600 x 600 dpi

Resolução de impressão de 1200 x 600 dpi

Entrada USB frontal, conveniente para digitalização direta em pen drive

Impressão duplex (2 lados) opcional

¹ Resultados de desempenho publicados com base no teste de laboratório. Os resultados individuais podem variar.

² Com segunda bandeja opcional para 500 folhas.

³ Baseado em folhas tamanho carta, 5% de cobertura. Os cartuchos de padrão colorido (CMY) têm 1.500 páginas; o cartucho preto tem 2.500 páginas. Unidades com cartuchos de toner inicial colorido de 500 páginas e preto de 1.000 páginas.

⁴ Através da bandeja de papel principal.

⁵ As várias tarefas são concluídas automaticamente em ordem, não necessariamente simultaneamente.

MC160

Especificações

Impressora

- Velocidade de impressão: Até 5 ppm em cores, 20 ppm preto e branco¹
- Tempo para a primeira página: 23 seg. em cores, 14 seg. preto e branco¹
- Resolução de impressão: até 1200 x 600 dpi
- Processador: 120 MHz
- Ciclo: 35.000 impressões/cópias por mês
- Conectividade: USB v2.0 alta velocidade; 10/100 Base-TX Ethernet (rede)
- Emulações: Impressão Enhanced Windows® (GDI)
- Sistemas operacionais: Windows® Vista®/Vista x64, XP/XP x64, 2008 Server, 2003 Server/Server x64, 2000; Mac® OS 10.3 e superior
- Fontes: Através do host PC

Copiadora

- Velocidade de cópia: Até 3,3 cpm em cores, 20 cpm preto e branco¹
- Tempo da primeira cópia: 52 seg. em cores, 23 seg. preto e branco¹
- Resolução de cópia: Até 600 x 600 dpi
- Densidade: 7 níveis
- Escala de cópia: 50% a 200%
- Seleção de quantidade de cópia: 1-99
- Funções de cópia: ID Card Copy; cópia de pôster; repetir cópia

Scanner

- Tipo de digitalização: Em cores e preto e branco
- ADF: capacidade para até 35 folhas
- Resolução de digitalização: Até 300 x 300 dpi
- Digitalizar para PC: Crie arquivos eletrônicos a partir de originais impressos com o software Nuance® PaperPort® SE 11
- Gerenciamento de agenda de endereços: LDAP (Light Directory Access Protocol)
- Funcionalidade de Digitalização: digitalização para e-mail com suporte LDAP; pen drive; sites FTP; rede e para PC
- Formatos suportados: PDF, TIFF, JPEG
- Triver TWAIN/WIA: Windows 2000 e superior
- Utilitários de rede: Ferramentas de rede MFP – acesse recursos e configurações do multifuncional; configure a digitalização para FTP e digitalização para e-mail

Fax

- Fax Modem: 33.6 Kbps Super G3
- Velocidade de transmissão: 3 segundos/página²
- Resolução do fax: Até 203 x 392 dpi
- Discagens rápidas: 250 locais
- Transmissões: Até 236 locais
- Memória do fax: Aprox. 384 páginas² (6 MB)
- Funções do fax: Dual Access (realize funções adicionais ao enviar/receber), troca automática Tel/Fax, Transmissão, Transmissão manual, Transmissão em atraso, Rediscagem automática, Recebimento automático, Relatório da atividade (envio/recebimento)

Aperfeiçoamentos para produtividade

- Funcionalidade Dual Access: Permite funções adicionais enquanto recebe/envia faxes
- Funcionalidade Multi-tasking: Permite que duas tarefas sejam realizadas ao mesmo tempo (as tarefas são realizadas em ordem, não necessariamente de modo simultâneo)

Gerenciamento de documento

- Conjunto de utilitários: Setup Utility, Scanner Utility, TWAIN/WIA Driver, TWAIN Driver (Mac OS), Driver para Fax, driver para PC Fax, Driver de impressão, PrintSuperVision

Memória do sistema

- RAM: 128 MB

Manuseio de papel

- ADF: Até 35 folhas carta/ofício (60 g/m² – 105 g/m²)
- Tamanhos de papel (Min/Máx): Bandeja principal – de 9,14 x 18,79 cm a 24,59 x 35,56 cm; Segunda bandeja opcional – apenas Carta/A4
- Entrada padrão/máx: 200 folhas via bandeja principal; 700 folhas com segunda bandeja opcional de 500 folhas
- Capacidade de saída: Até aprox. 100 folhas
- Impressão duplex (2 lados): Opcional
- Tamanhos de papel: Carta, Ofício, Executivo, Statement, A4, A5, B5, Personalizado (Papel simples: 9,1 x 19,55cm – 21,59 x 35,56cm; Grosso: 9,14 x 18,41cm – 21,59 x 29,71cm)
- Peso de papel: Bandeja principal 60–209 g/m²; Segunda bandeja opcional 60–90 g/m²

Características Ambientais

- Tamanho (L x P x A): 40,5 cm x 42,7 cm x 43,2 cm
- Peso: 18,8 kg com itens de consumo
- Consumo de energia: Operação normal até 560W, Máx. 1,060W; Ocioso ≤ 170W; Economia de energia ≤ 14 W
- Ruído acústico: Em operação (Impressão/digitalização/cópia) ≤ 55 dB; Espera ≤ 38 dB

Garantia

- Sistema: Garantia limitada de 1 ano (balcão)

Para mais informações sobre equipamentos e suprimentos da OKI Printing Solutions, ligue para a Central de Atendimento OKI Printing Solutions (CAO) – 11 3444-6747 (Grande São Paulo), 0800-11-55-77 (demais localidades) de segunda a sábado das 8:00 as 20:00.



MC160 mostrado com unidade duplex opcional

Informações para pedidos	
Descrição	Números da peça
MC160, 120V (Multilíngue)	44292401
Opcionais	
Segunda bandeja de 500 folhas - Carta	44244902
Segunda bandeja de 500 folhas - A4	44244901
Unidade duplex	44244801
Suprimentos	
Cartuchos de toner padrão:	
Cartucho de toner ciano:	1.500 pág. ³ 44250711
Cartucho de toner magenta	1.500 pág. ³ 44250710
Cartucho de toner amarelo	1.500 pág. ³ 44250709
Cartucho de toner preto	2.500 pág. ³ 44250716
Tambor Imagem:	
Tambor/RejeitoCor	
Caixa Toner	11,250 pg.
Preto e Branco ⁴	45,000 pg. 44250801

¹ Resultados de desempenho publicados com base no teste de laboratório. Os resultados individuais podem variar.

² Com base no Gráfico de teste no 1 ITU-T.

³ Baseado em folhas tamanho carta, 5% de cobertura. Unidades comercializadas com cartuchos de toner iniciais colorido (CMY) de 500 páginas e preto de 1.000 páginas.

⁴ Inclui caixa de rejeito de toner. Vida estimada, impressão contínua.

As especificações estão sujeitas a alterações sem aviso.

Featured products may not be available in all countries. Please contact your local office for regional availability.

©2009 OKI Data Americas, Inc. OKI Reg. T.M., M.D., OKI Electric Industry Co., Ltd. Windows, Vista Reg. T.M., Microsoft Corp. Mac Reg. T.M., Apple, Inc. USB-IF T.M., Universal Serial Bus Implementers Forum, Inc.

OKI DATA AMERICAS, INC.

ESTADOS UNIDOS
2000 Bishops Gate Blvd.
Mount Laurel, NJ 08054-4620
Tel: 800.OKI.DATA (800.654.3282)
Fax: 856.222.5320

AMÉRICA LATINA
2735 Matheson Blvd. East
Mississauga, Ontario L4W 4M8
Tel: 905.238.4250
Fax: 905.238.4421

AMÉRICA LATINA
2000 Bishops Gate Blvd.
Mount Laurel, NJ 08054-4620
Tel: 856.231.0002
Fax: 856.222.5071

OKI DATA DE MÉXICO, S.A. DE C.V.
Mariano Escobedo, 748 8° Piso
Col. Nueva Anzures C.P. 11590
México, D.F.
Tel: 55.5263.8780
Fax: 55.5250.3501

3 / - (%8% (3 & 6% - 0 - 2 * 3 6 1 08 - % 08 (%
Av. Alfredo Egidio de Souza Aranha, 100
Bloco C – 4º andar
04726-170 – São Paulo – SP – Brasil
Tel: 11.3444.3500
Fax: 11.3444.3502

WWW.OKIPRINTINGSOLUTIONS.COM

V1-2010-BR

OKI
PRINTING SOLUTIONS

