

Multifuncional Color MC361

OKI
PRINTING SOLUTIONS



Aumente sua produtividade com alta velocidade e múltiplas funções sem abrir mão de qualidade e preservando o meio ambiente.



As Soluções de Impressão OKI e O Meio Ambiente

- Compatível com o ENERGY STAR®** Superior eficiência de energia
- Impressão Duplex (frente e verso)** Economia de recursos
- Multifuncionalidade** Equipamento robusto e economia de espaço
- Modo de Economia de Toner** Reduz a quantidade de consumíveis usados
- Modo "Hibernação Profunda"** Reduz automaticamente o consumo para <1,5W
- Modo ECO Automático** Redução no consumo de energia
- Cilindro de imagem de 1 peça em peça única** Facilidade na troca e menor quantidade de suprimentos





MC361: cores e alto desempenho em impressões, cópias, digitalizações e faxes.

Destaques:

- Impressão e cópia até 23 ppm em cores, 25 ppm em preto e branco¹
- Tecnologia de impressão HD Color, Detalhes nítidos e cores vibrantes em impressões e cópias
- Multitarefa simultâneo; permite que duas tarefas sejam executadas ao mesmo tempo
- Painel do operador de LCD inclinável com Retroiluminado de 3.5" com teclas de discagem de fax de 1 toque
- Emulações PCL® e PostScript® 3™
- Impressão/Cópias Duplex (2 lados) padrão
- Fax completo com a funcionalidade Dual Access e memória de 4 MB²
- Digitalização para: PC, rede, FTP, e-mail ou Pen Drive USB
- Impressão através de Pen Drive USB
- Alimentador de documentos Automático (RADF) para 50 folhas
- Capacidade de papel padrão de 350 folhas, expansível até 880 folhas com a segunda bandeja opcional
- Capacidade de impressão de banners em folhas de até 1,32m de comprimento³
- O aplicativo Color Access Policy Manager controla os custos de impressão definindo regras de utilização de cores
- Cartuchos separados de toner CMYK para custos de operação menores
- Design compacto – cabe nos menores ambientes
- Compatível com o padrão ENERGY STAR®
- Garantia limitada de 1 ano
- Suporte técnico gratuito, das 8:00 às 20:00h de segunda a sábado⁴

A solução multifuncional OKI MC361 - Combina rapidez, confiança e fácil acesso com cores de alta definição e funcionalidade 4-em-1 – num equipamento de preço acessível que ocupa pouco espaço e encaixa-se em qualquer ambiente de trabalho. É a solução perfeita para profissionais liberais e pequenos grupos corporativos.

Recursos que melhoram a produtividade – Faça mais e mais rápido. O MC361 imprime ou copia até 23 páginas coloridas ou 25 páginas em preto e branco por minuto, a primeira página colorida é impressa em somente 9 segundos! Equipado com um alimentador automático de documentos (RADF) que pode digitalizar automaticamente ambos lados de um documento. Além disso, a sua capacidade multitarefa permite que você configure ou execute duas tarefas ao mesmo tempo.

Capacidade e versatilidade na digitalização – Use o MC361 para digitalizar através do RADF ou diretamente sobre o vidro de exposição, digitalize-os em cores ou preto e branco. Envie um documento diretamente para um computador conectado localmente ou para um diretório compartilhado em uma rede (sem a necessidade de software adicional), para um endereço de e-mail ou um site de FTP. Com a mesma versatilidade, é possível digitalizar, imprimir e salvar seus arquivos em questão de segundos, através de um Pen Drive que pode ser conectado à porta USB frontal.

Imprima arquivos PDF sem necessidade de aplicativos e visualize ou digitalize remotamente por uma conexão de rede e driver TWAIN.

O MC361 imprime e copia utilizando a Tecnologia OKI HD Color, pentes de LED de múltiplos níveis e toner microfino proporcionam mais detalhes, maior profundidade de cores e granulação reduzida, mantendo a qualidade até em papéis comuns. Para aperfeiçoar ainda mais a qualidade das impressões, o recurso Auto Color Balance garante a consistência de cores em suas tarefas.

A eficiência do equipamento permite grandes volumes de impressões e cópias, uma vez que seu ciclo de trabalho suporta até 45 mil páginas por mês.

Fax completo – O MC361 possui a funcionalidade Dual Access que permite a digitalização de um fax para a memória enquanto a unidade está ocupada enviando ou recebendo outro documento. Sua função fax possui alguns dos recursos que podem ser encontrados em multifuncionais de maior porte, como: Envio de fax pela internet T.37, Troca automática Telefone/Fax, interface de dispositivo de secretária eletrônica (TAD), toque distinto para diferenciar entre mensagens de fax sendo recebidas e chamadas telefônicas, exibição do ID da discagem rápida e uma grande memória para envio e recebimento de fax.

Torne seu trabalho mais fácil – O MC361 é um equipamento de fácil uso. Vem pronto para conexão na rede e possui um painel de operação intuitivo e simples de usar, a tela de LCD de 3,5" iluminada permite inclinação para leitura mais fácil.

Assistência técnica e suporte ao usuário – Caso precise de suporte técnico, você poderá falar com um especialista da OKI Printing Solutions através dos telefones (11) 3444-6747 (São Paulo Capital e Grande SP) ou 0800-115577 (Interior de SP e outros estados)⁴

O Multifuncional Color MC361 permite que você converta documentos impressos em arquivos digitais e gereencie o fluxo de trabalho de seus documentos sem prejudicar o meio ambiente.

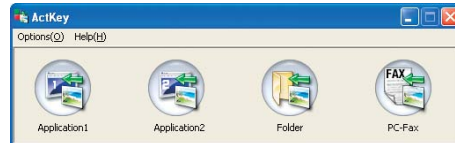
O **Multifuncional MC361** disponibiliza múltiplas funções na ponta de seus dedos: o painel de operação possui um conjunto de botões facilmente organizados, tela de LCD iluminada e inclinável, teclado alfanumérico e teclas de discagem de fax a um toque. Uma porta USB convenientemente localizada na frente da unidade, permite a digitalização para/impressão de um Pen Drive.

O software **PaperPort® da Nuance®** transforma facilmente pilhas de papéis e fotos em documentos PDF e JPEG (utilizando o scanner do multifuncional) e salva os arquivos no seu computador para uso futuro.

O **OmniPage® da Nuance** — software de reconhecimento óptico de caracteres (OCR) — converte rapidamente documentos de escritório e formulários de papel em arquivos eletrônicos para fácil edição, pesquisa e compartilhamento.

O **Desktop Capture Solution** — trabalha dentro do Active Directory Authentication do PaperPort para mover documentos digitalizados para o seu fluxo de trabalho SharePoint® ou DocuWare®, rapidamente.⁵

Gerenciamento de documentos fácil – O MC361 inclui o software ActKey que permite acesso fácil e rápido entre as tarefas de digitalização para Pasta compartilhada, Digitalização para Aplicativo e Digitalização para PC Fax em um único clique.



Minimize o impacto ao meio ambiente – O MC361 oferece diversos recursos ambientalmente corretos, incluindo:

Modo ECO automático - Quando são impressas apenas algumas páginas, o MC361 entra automaticamente no modo de economia de energia com desempenho aprimorado o mesmo resultado produtivo com menor consumo de energia. A natureza e seu bolso agradecem.

Modo "Hibernação Profunda" - O MC361 permite

economia de energia maior ainda quando deixada ligada por um longo período, consumindo poucos watts para se manter.

Modo de impressão em mono - Mesmo quando o toner colorido acaba, é possível imprimir documentos em preto e branco de modo nítido, cancelando o trabalho original e selecionando esse modo de consumo eficiente no driver da impressora.

Cilindro de imagem em uma peça - Mecanismo inovador e durável, que minimiza as intervenções dos usuários e a quantidade de consumíveis no uso e armazenamento.

COMPATÍVEL COM ENERGY STAR® Com seu baixo consumo de energia e impressão frente-verso padrão, o MC361 atende as mais rígidas normas de consumo de energia.

Visão geral do MC361



Painel do operador fácil de ler e usar: ergonomicamente projetado para atender as necessidades do seu ambiente de fluxo de trabalho — mantendo as tarefas simples e os usuários finais mais produtivos.



Tela LCD com iluminação posterior: inclina até 90°.



Multitarefa: Executa duas tarefas ao mesmo tempo

Scanner de mesa: Manuseia documentos de até 8,5" x 11" no vidro e 8,5" x 14" através do Alimentador automático de documentos RADF

Tela LCD com iluminação interna: Inclina-se para facilitar a leitura, simplifica as operações para melhorar a conveniência dos usuários

Tecnologia HD Color: Cores brilhantes e qualidade excepcional, mesmo com papel comum

Bandeja multifuncional para até 100 folhas: Também manuseia cartões de 3" x 5", envelopes e banners de até 1,32m

Bandeja de papel para até 250 folhas: Menor intervenção para abastecimento significa maior produtividade

Dual Access: Digitaliza fax para a memória enquanto a unidade está ocupada enviando ou recebendo fax

RADF para 50 folhas: Digitaliza ambos lados de um original automaticamente, aumentando a produtividade do usuário

Teclado alfanumérico: fácil digitação de números de fax, códigos e quantidades

Funções de fácil acesso: Os recursos principais são facilmente localizados e simples de usar

Digitalize para/Imprima de um Pen Drive: Conveniente porta USB frontal torna estas operações rápidas e fáceis

Tecnologia Single Pass Color™: Passagem direta do papel permite uso de altas gramaturas sem comprometer a qualidade de impressão

Design compacto: Adapta-se bem a qualquer ambiente de trabalho

Segunda bandeja de papel opcional de 530 folhas: Aumenta a capacidade máxima de papel para 880 folhas

¹ Os resultados de desempenho publicados são baseados em testes de laboratório em folhas simplex (1 lado). Os resultados individuais podem variar.

² Baseado na Carta de Teste ITU-T #1.

³ Arquivos maiores podem requerer memória adicional.

⁴ Requer conectores opcionais.

Multifuncional Color MC361

Especificações

Impressora

- **Velocidade de Impressão:** Até 23 ppm colorida, 25 ppm em preto e branco¹
- **Tempo para a Primeira Página:** 9 segundos em cores, 8,5 segundos em preto e branco¹
- **Tecnologia de impressão HD Color:** Combina pentes de LED multiníveis e toner microfino para detalhes nítidos e rica profundidade de cor
- **Resolução de impressão:** Até 1200 x 600 dpi
- **Velocidade do Processador:** 533 MHz
- **Ciclo de Trabalho:** Até 45.000 impressões/cópias por mês
- **Impressão Duplex (Frente-e-verso):** Padrão
- **Impressão a partir de Pen Drive:** pela porta USB frontal
- **Conectividade:** USB v2.0 high-speed; 10/100 Base-TX Ethernet (rede)
- **Emulações:** PCL[®] 5c, PCL 6; emulação PostScript[®] 3[™]; SIDM
- **Sistemas Operacionais:** Windows 7 - 32/64-bit[®], Vista[®], XP, Server 2008 e Server 2003; Server 2008 R2 - 64-bit; Win 2000; Suporte ao Mac – OS 10.3.9 até o 10.6
- **Fontes:** Escalonáveis – 86 PCL, 80 PostScript; Mapa de bits – OCR-A, OCR-B, Line Printer, USPS; Código de Barras – 12 tipos + PDF417

Copiadora

- **Velocidade de Cópia:** Até 23 cpm em cores, 25 cpm em preto e branco¹
- **Saída da Primeira Cópia:** 14 segundos em cores, 12 segundos em preto e branco¹
- **Cópias Duplex (Frente-e-verso):** Padrão
- **Resolução da Cópia:** Até 600 x 600 dpi
- **Ampliação/Redução da Cópia:** 25% até 400% em incrementos de 1%; 11 tamanhos de ampliação/redução pré-configurados
- **Seleção da Quantidade de Cópias:** 1-99
- **ID Copy Card:** Imprime ambos os lados de um documento pequeno (RG) em um lado da folha

Scanner

- **Tipo de Digitalização:** Flatbed colorido e preto e branco
- **Resolução da Digitalização:** Até 1200 x 1200 dpi
- **Velocidade da Digitalização:** 3 seg./página colorida, 2 seg./página em preto e branco em 300 dpi (simplex)
- **Digitalização para PC:** Cria arquivos eletrônicos de originais em papel nos formatos de arquivo PDF, TIFF ou JPEG (Inclui o driver de digitalização TWAIN; compatível com Windows)
- **Gerenciamento de Catálogos de Endereços:** LDAP (Lightweight Directory Access Protocol)
- **Funcionalidade Scan to:** Digitaliza para e-mail com suporte ao LDAP; para para Pen Drive; para sites de FTP; para a rede; e para o PC
- **Formatos Suportados:** PDF, TIFF, JPEG, BMP, PCX, GIF, TGA, PNG, WMF, EMF
- **Driver TWAIN:** Windows 2000 e mais recente
- **Utilitários de Rede:** MFP Network Tools – acesso a recursos e configurações da Multifuncional; configura a Digitalização para FTP e Digitalização para Email; aplica restrições de digitalização; configura e gerencia múltiplos perfis da Digitalização para FTP

Fax

- **Fax Modem:** 33,6 Kbps Super G3
- **Velocidade de Transmissão:** 3 segundos/página²
- **Resolução do Fax:** Até 200 x 400 dpi
- **Discagem Rápida:** 100 locais
- **Retransmissões:** Até 100 locais
- **Memória de Fax:** 200 páginas² (4 MB)
- **Funções de Fax:** Dual Access (executa funções adicionais

enquanto envia/recebe), fax pela internet padrão T.37, chaveamento automático tel/fax, interface para resposta automática (TAD), toque distinto, transmissão múltipla (broadcasting), transmissão manual e programada, rediscagem e recebimento automáticos, relatório de atividades e relatório para solução de problemas

Multitarefa

- **Operação:** Configura ou executa duas tarefas ao mesmo tempo

Painel do Operador

- **Recursos:** Tela de LCD retroiluminada inclinável (até 90°) 3,5" de 5 linhas; Teclado alfanumérico; Teclas de função desenhadas ergonomicamente; 16 teclas para discagem rápida de fax
- **Gerenciamento de Documentos**
- **Suite de Utilitários:** Nuance[®] PaperPort[®] SE v. 11, OmniPage[®] SE v. 16, OKI LPR, Color Correct, Swatch Utility, ActKey Utility, Network Card Setup Tool, MFP Configuration Tool, TWAIN Driver, Fax Driver, Printer Driver, Job Accounting, PrintSuperVision, Color Access Policy Manager, Desktop Document Capture

Memória do Sistema

- **RAM Padrão/Máxima:** 256 MB/768 MB

Manuseio do Papel

- **Scanner RADF:** Até 50 folhas carta/ofício
- **Tamanhos de Papel (Mín./Máx.):** Bandeja Principal de 104 x 147 mm até 215 x 355,5 mm; Segunda Bandeja opcional de 147 x 211 mm até 215 x 355,5 mm; Bandeja Multitarefa (MPT) de cartões 76 x 127 mm até banners 215 x 1321 mm
- **Entrada Padrão:** 350 folhas (250 folhas através da Bandeja Principal + 100 folhas através da MPT)
- **Entrada Máxima:** 880 folhas (com a Segunda Bandeja de Papel de 530 folhas)
- **Capacidade da Saída:** 150 folhas, com a face para baixo
- **Tipos de Papel:** Carta, Ofício 330 mm/343 mm/355 mm, Banner, Executive, A4, A5, A6, B5; Envelopes – C5, DL, Monarch, COM 9, COM 10
- **Gramatura do Papel:** Bandeja Principal/Segunda Bandeja Opcional 64–176 gsm; RADF 60–105 gsm; MPT 64–220 gsm

Informações ambientais

- **Tamanho (LxPxA):** 42,7 cm x 50,9 cm x 44,4 cm
- **Peso:** (29 kg), incluindo consumíveis
- **Consumo de Energia:** Em operação: 500W, max: 1170W, stand by: 100W, modo econômico: 20W, hibernação profunda: <1,5W
- **Ruído Acústico:** Imprimindo: 52dB, copiando: 54dB, stand by: 37dB, modo econômico: inaudível
- **Compatível com o ENERGY STAR[®]:** Sim

Garantia

- **Multifuncional:** Garantia limitada de 1 ano
- **Pentes de LED:** Garantia limitada de 5 anos

¹ Resultados de desempenho publicados baseados em testes de laboratório de folha simplex (1 lado). Os resultados individuais podem variar.

² Baseado na Carta de Teste ITU-T #1.

³ Disponível somente nos EUA e Canadá.

⁴ Baseado na ISO 19798. As unidades são despachadas com conjunto completo de cartuchos de toner (CMYK) para 1.000 páginas.

⁵ Rendimento estimado, baseada em 3 páginas por tarefa.

Informações para Pedido

Descrição	Código
MC361 Color MFP, 120 V	62435901

Opções

Segunda Bandeja de Papel de 530 Folhas	44472101
256 MB DIMM	70061801
512 MB DIMM	70061901

Suportes

Cartuchos de Toner:

Cartuchos de Toner Ciano	3.000 pg. ⁴	44469703
Cartuchos de Toner Magenta	3.000 pg. ⁴	44469702
Cartuchos de Toner Amarelo	3.000 pg. ⁴	44469701
Cartuchos de Toner Preto	3.500 pg. ⁴	44469801

Cilindro de Imagem:

Unidade de imagem (CMYK)	20.000 pg. ⁵	44494201
--------------------------	-------------------------	----------

Serviços

Extensão de garantia on-site 12 meses	SV10000091
Extensão de garantia on site 24 meses	SV10000092
Upgrade de garantia on site	SV20000090
Upgrade de garantia on site 12 meses até 100 km	SV20000091
Upgrade de garantia on site 24 meses até 100 km	SV20000092

Código para efeito de certificação

Descrição	Código
MC361 Color MFP - 120V	N34306A

Para mais informações sobre o MC361 e multifuncionais OKI Printing Solutions e seus suprimentos e serviços, entre em contato com a Central de Atendimento OKI através dos telefones (11) 3444-6747 (São Paulo capital e grande SP), 0800 11 55 77 (interior de SP e outros estados) ou acesse www.okiprintingsolutions.com

As especificações estão sujeitas a alterações sem aviso prévio. A manutenção do desempenho para arquivos maiores pode exigir memória RAM adicional.

Esteira de transferência e fusor são considerados como peças no 1º ano de garantia (garantia de fábrica).

Os softwares apresentados podem não estar disponíveis no Brasil, para mais detalhes consulte a central de atendimento OKI nos telefones (11) 3444-6747, 0800 11 55 77 ou no website www.okiprintingsolutions.com

OKI DATA AMERICAS, INC.

USA
2000 BISHOPS GATE BLVD.
MOUNT LAUREL, NJ 08054-4620
TEL: 800.OKI.DATA (800.654.3282)
FAX: 856.222.5320

CANADA
4140B SLADEVIEW CRESCENT
UNITS 7 & 8
MISSISSAUGA, ONTARIO L5L 6A1
TEL: 905.608.5000
FAX: 905.608.5040

LATIN AMÉRICA
2000 BISHOPS GATE BLVD.
MOUNT LAUREL, NJ 08054-4620
TEL: 856.231.0002
FAX: 856.222.5071

OKI DATA DE MÉXICO, S.A. DE C.V.
MARIANO ESCOBEDO, 748 8º PISO
COL. NUEVA ANZURES C.P. 11590
MÉXICO, D.F.
TEL: 55.5263.8780
FAX: 55.5250.3501

OKI DATA DO BRASIL INFORMÁTICA LTDA.
AV. ALFREDO EGÍDIO DE SOUZA ARANHA, 100
BLOCO C – 4º ANDAR
04726-170 – SÃO PAULO – SP – BRASIL
TEL: 11.3444.3500
FAX: 11.3444.3502

WWW.OKIPRINTINGSOLUTIONS.COM

